

VATTENFALL 

re.venture

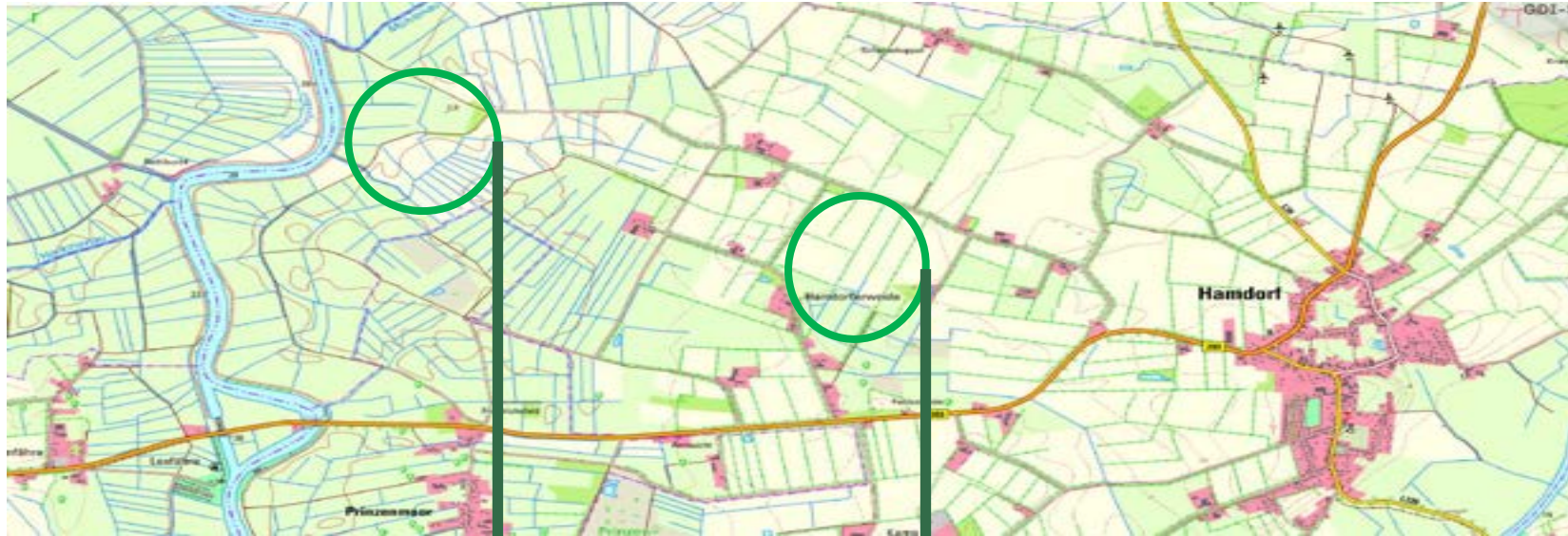
Solarpark Hamdorf

Einwohner Projektvorstellung 28.09.2022

Vattenfall und re.venture als Projektpartner

- ✓ Attraktive Pachtbedingungen auch für nicht -EEG Flächen
- ✓ Zuverlässiger Partner für Eigentümer und Kommune
- ✓ Stromabnahmegarantie
- ✓ Möglichkeiten zur Bürgerbeteiligung auch für Nicht-Eigentümer
- ✓ Professionelle Planung und Umsetzung
- ✓ Aktive Kommunikation mit Einbeziehung der Bürger
- ✓ Bürgersolarpark geplant

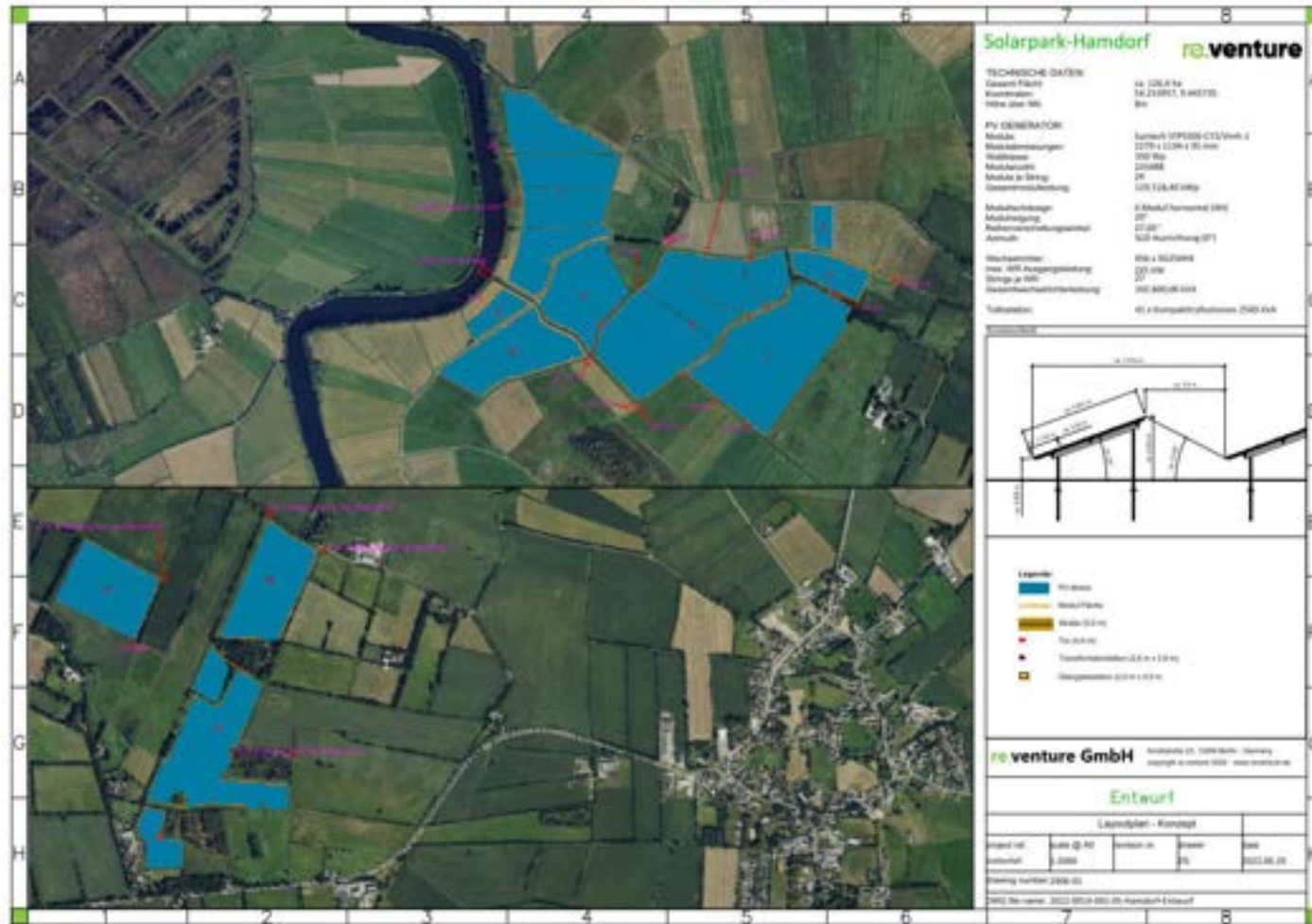
Solarpark Hamdorf : Übersicht



Solarpark Hamdorf

- ✓ keine Schutzgebiete wie NSG, LSG, FFH-Gebiet oder Vogelschutzgebiet
- ✓ Projektierung im Einklang mit NABU Richtlinien z. Bsp. 3 m Reihenabstand
- ✓ Aufwertung von Flächen mit geringen Ertragspotenzialen
- ✓ Erhöhung der Artenvielfalt
- ✓ Flächenpflege während der Betriebsphase

Projektkonzept



| | |
|-------------------------|-------------------|
| Gesamtfläche | 133 ha |
| PV Fläche nutzbar | 126 ha |
| Installierbare Leistung | 122 MWp |
| PV Fläche Überdeckung | ca. 46 % |
| Reihenabstand | ca. 3 m |
| Jahresertrag Strom | 112.000.000 kWh/a |
| Versorgte Haushalte | 37.300 |

Vorteile Gemeinde

Zeitliche Betrachtung



Nutzungsdauer

Solarparks dieser Art haben eine Nutzungsdauer von etwa 30 Jahren. Die komplette Installation wird nach der Lebensdauer des Parks entfernt, recycelt und das Land wird in seinen ursprünglichen Zustand zurückversetzt.

Wirtschaftlichkeit



Lokale Beschäftigung

Vattenfall ermöglicht es den Anwohnern, an den Aktivitäten rund um den Solarpark zu partizipieren. Wir berücksichtigen lokale Expertise und streben an, möglichst regionale Dienstleister und Zulieferer bei der Umsetzung zu beauftragen.

Raumnutzung
Landwirtschaftlicher Charakter



Biodiversität

Im Rahmen unserer „Eco- Park“-Philosophie werden sämtliche ökologische Belange untersucht, bevor mit dem Bau der Anlage begonnen wird. Der landwirtschaftliche Charakter und die Qualität der Landschaft bleiben erhalten.

Vorteile Gemeinde

Gemeinde Hamdorf

Finanzielle Beteiligung der Gemeinde an den produzierten Stromerträgen für die gesamte Laufzeit des Solarparks in Höhe von 0,2 cent je kWh und Jahr. Das ergibt bei 112 Mio. prognostizierten kWh im Jahr einen Betrag von 224.000 €.

Gewerbsteuer Prognose beispielhaft für eine Anlagengröße ca. 95 MWp in den ersten 15 Jahren*. Vattenfall Solar schreibt linear über 20 Jahre ab und investiert Solarkraftwerke zu 100% aus Eigenmitteln. Dadurch erhält die Gemeinde eine jährliche Gewerbesteuer ab dem 2.- 3. Jahr von ca. 160.000 €.

* (Einstrahlung ca. 980 kWh/kWp sowie einen marktüblichen PPA- Preis (PPA = Power Purchase Agreement)).

Vorteile Gemeinde

Einwohner Hamdorf

Bürgerbeteiligung der Gemeinde mit einem **Nachrangdarlehen** von Vattenfall mit 5, 7 oder 10 Jahren Laufzeit für Privatanleger mit max. 25.000 € je Person (gesetzliche Festlegung bei Schwarmfinanzierung) und Institutionelle Anleger ohne Begrenzung (Unternehmen, Genossenschaften)

Zinssatz 4-5 %, plus Ausschüttung Sonderbonus nach 2/3 der Laufzeit

Bürgersolarpark für Einwohner von Hamdorf Vattenfall bietet an, nach Fertigstellung des Solarparks 10-15 % der endgültigen Flächenkulisse als Bürgersolarpark an eine Genossenschaft o.ä. in der Gemeinde zu verkaufen. Die Bürger können sich dann am Bürgersolarpark beteiligen. Vattenfall übernimmt dabei die komplette Projektierung, Kabeltrasse mit Netzanbindung, Bau und Stromabnahmeverträge (PPA).

Indirekte Wertschöpfung durch zusätzliche Einnahmen der Landwirte, Einbindung lokaler/regionaler Unternehmen bei Planung, Bau, Betrieb

Solarpark Hamdorf

Aktuelle Fakten

Anpassung des EEG erlaubt kommunale Beteiligung

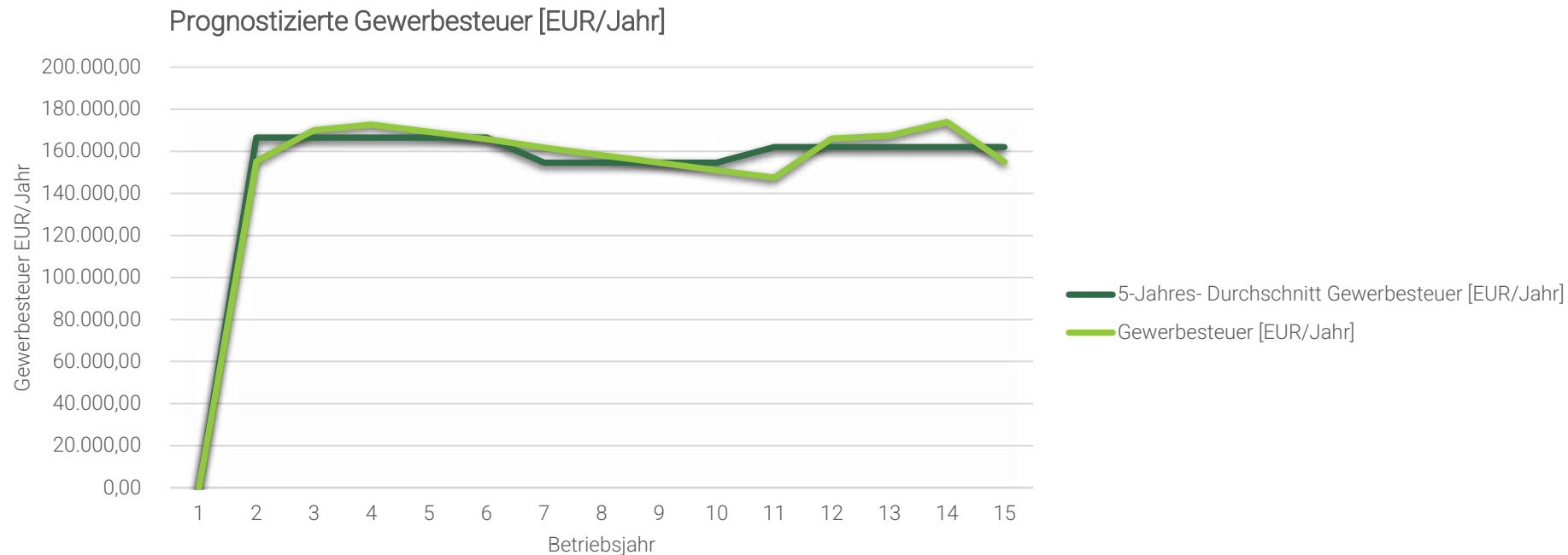
- Bei Freiflächen- PV- Anlagen dürfen den betroffenen Gemeinden Beträge aus dem Erlös der tatsächlich eingespeisten Strommenge angeboten werden. Als „betroffen“ gelten Gemeinden, auf deren Gemeindegebiet sich die Freiflächenanlagen befinden.
- Die **kommunale Beteiligung** erlaubt es Solarpark- Projektierern bzw. Betreibern, den betroffenen Gemeinden bis zu **maximal 0,2 ct/kWh** des erzeugten Solarstroms als direkte und regelmäßige Zahlung anzubieten, dies jedoch erst **nach dem Satzungsbeschluss**.
- Die tatsächliche Höhe hängt wesentlich von den Investitions- und Betriebskosten sowie dem Solarertrag ab.
- Die Vereinbarungen gelten nicht als Vorteil im Sinn der §§ 331 bis 334 des Strafgesetzbuchs.
- Die genannte Neuregelung des EEG wurde im November 2021 von der EU- Kommission beihilferechtlich genehmigt.
- Für den möglichen Solarpark Hamdorf könnte dies eine Summe von **bis zu ca. 224.000,- EUR pro Jahr*** bedeuten

*) Der Umfang der möglichen Ausschüttungen hängt im Wesentlichen von Projektgröße und –ertrag ab. Ein wesentlicher Faktor ist auch die jährlich unterschiedliche Sonneneinstrahlung

Vorteile Gemeinde

Prognostizierte Gewerbesteuer am Beispiel einer 95 MWp- Anlage, Gewerbesteuer- Hebesatz 320%

Die Darstellung zeigt einen möglichen Verlauf der Gewerbesteuerzahlung für eine Anlagengröße ca. 95 MWp in den ersten 15 Jahren, Einstrahlung ca. 980 kWh/kWp sowie einen marktüblichen PPA- Preis (PPA = Power Purchase Agreement). Vattenfall Solar schreibt linear über 20 Jahre ab und investiert Solarkraftwerke zu 100% aus Eigenmitteln.



Diese Darstellung des Gewerbesteuerverlaufes dient lediglich der Illustration und stellt insbesondere keine Zusicherung von finanziellen Erträgen dar.

Bürgerbeteiligung Nachrangdarlehen



VATTENFALL 

In Zusammenarbeit mit **eueco**
Investment- und Service-AG für Erneuerbare Energien

Projekte Über uns FAQ Kontakt

Investieren Sie in eine nachhaltige Zukunft

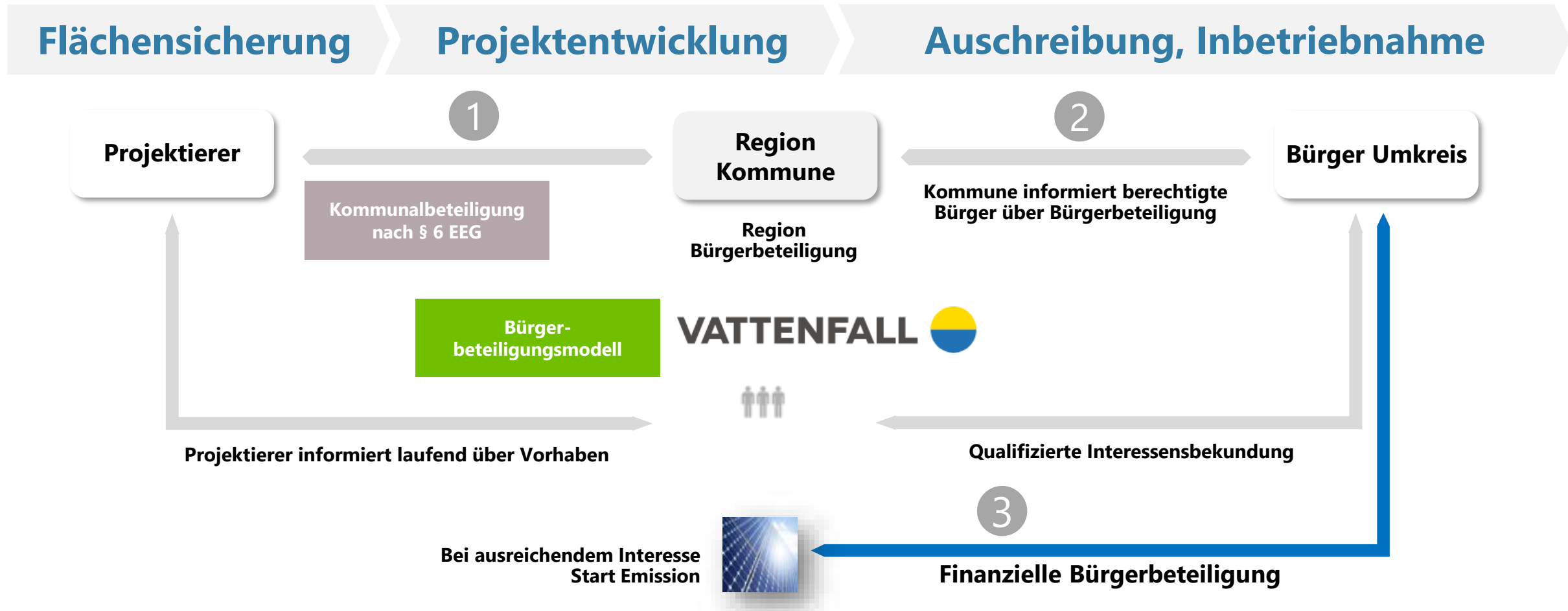
Wir schaffen lokale Beteiligungsmöglichkeiten

Mit dem Bau eines Solarparks ermöglichen wir Ihnen durch eine lokale Beteiligung nachhaltig zu investieren.

Sie erhalten somit die Chance, sich an regionalen ökologischen Energieprojekten zu beteiligen, und dies zu einem attraktiven Zins.

→ Mehr erfahren auf vattenfall.de

Projektphasen, Interesse und Beteiligungen

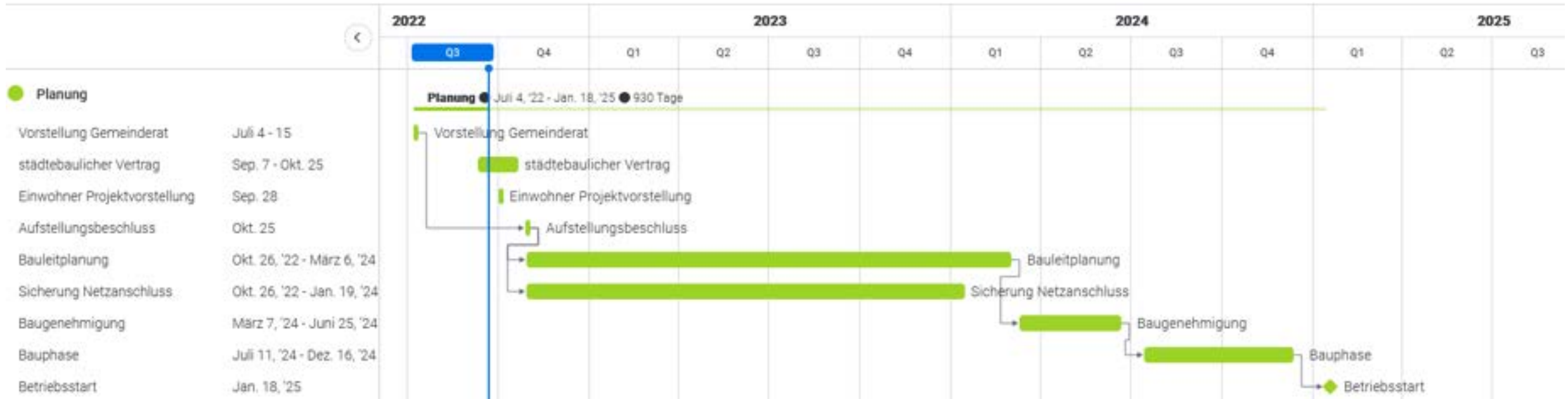


Vorteile Gemeinde

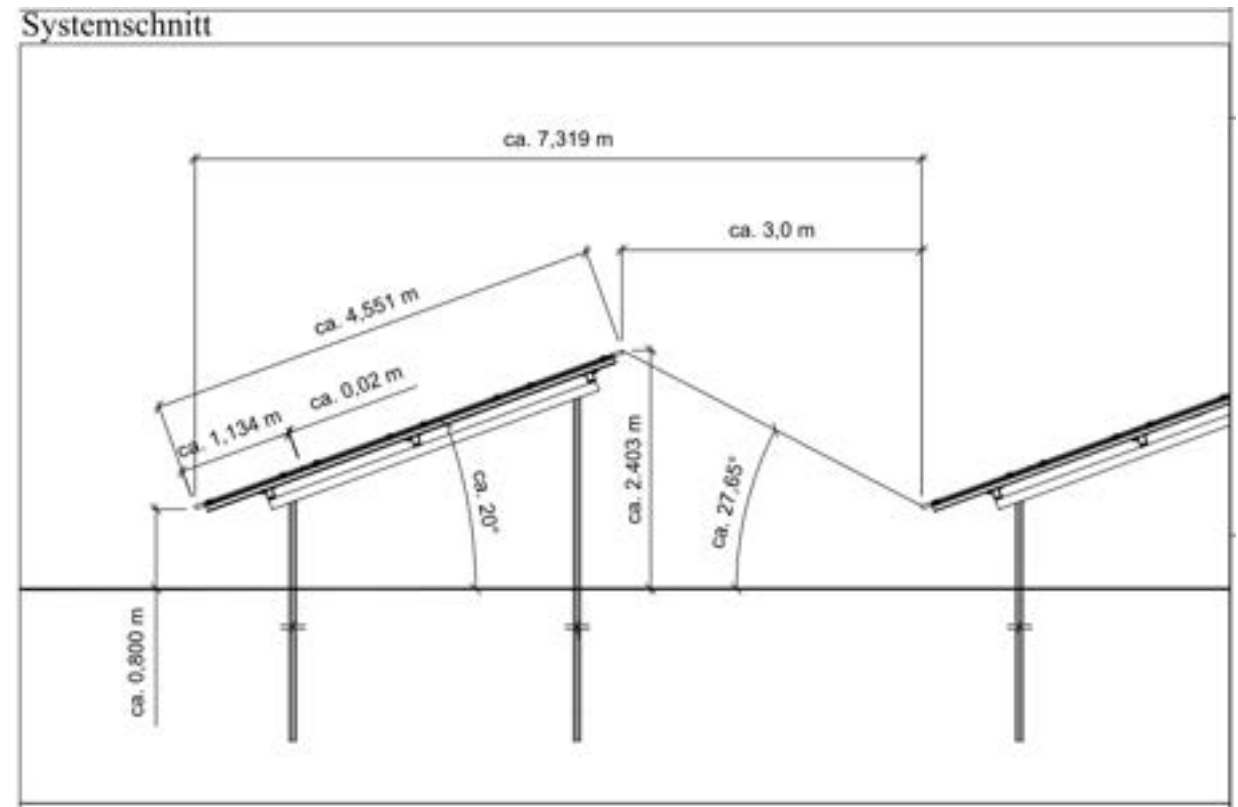
Zusammenfassung

- ✓ Langfristige gesicherte Einnahmen für die Gemeinde (bis 0,2 ct/kWh)
- ✓ Beteiligungsmöglichkeit für Bürger und Kommunen – Bürgersolarpark und Bürgerbeteiligung
- ✓ Die Gewerbesteuer steht mindestens zu 90% der Gemeinde zu (§29 Abs.1 Nr. 2 GewStG) – erfolgt bei Vattenfall nach dem 2.-3. Jahr und geht zu 100 % an die Gemeinde
- ✓ Dach der Sporthalle mit PV belegen, Verkauf an die Gemeinde/Träger der Sporthalle möglich
- ✓ lokale/regionale Unternehmen in die Wertschöpfung

Projektablaufplan (tentativ)



Entwurfsplanung klassisch











VATTENFALL 

Jörg Möllenkamp

Projektleitung

Joerg.moellenkamp@Vattenfall.de

+49 152 068 549 08

re.venture

Jens Kompauer

Projektentwicklung

jens.kompauer@reventure.de

+49 172 447 88 99

Dr. Sven Henschel

Projektentwicklung

sven.henschel@reventure.de

+49 179 928 45 33